

HANTAVIRUS

EVITA CONTAGIARTE EN TU LUGAR DE TRABAJO

El ratón de cola larga elimina el virus hanta a través de la orina, saliva y fecas, contaminando objetos y lugares encerrados. Los síntomas pueden aparecer hasta seis semanas después de su contagio y la enfermedad puede ser mortal.

PREVENCIÓN

- ✓ Si vas a trabajar en lugares con posible exposición a roedores y riesgo de hanta NO olvides usar tu mascarilla N-95.



Evita que el virus hanta entre por tus vías respiratorias.

- ✓ Si vas a limpiar un lugar que estuvo cerrado por mucho tiempo se recomienda que ventiles por 30 minutos, después realiza la limpieza y recuerda usar mascarilla.



- ✓ Recuerda siempre el lavado constante de manos durante la jornada laboral.

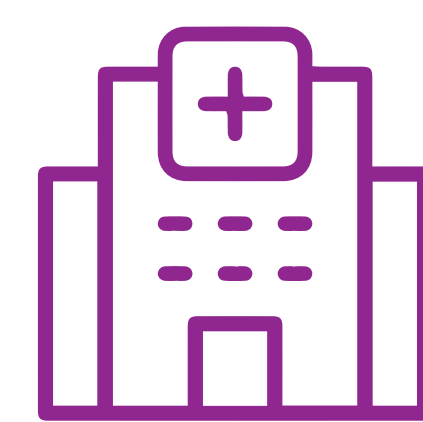


SÍNTOMAS

- » Fiebre.
- » Tos seca.
- » Dificultad para respirar.
- » Dolores musculares.
- » Dolor de cabeza.
- » Náuseas y vómitos.
- » Diarrea y/o dolor abdominal.



- ✓ Si presentas estos síntomas acude al centro de salud más cercano.



¿Qué hago si encuentro fecas o a un ratón de cola larga muerto?

Escanea el código QR y te dirigirá a la página de hantavirus.cl
Link: <https://hantavirus.cl/preguntas-frecuentes/>

